

Fisioday

Le Giornate della Salute e del Benessere Fisico per
l'Area Riabilitativa Sportiva

3-5 Luglio 2015



HUMANITAS
MATER DOMINI

Emanuele S. Aragona, MD

Humanitas Mater Domini Castellanza (VA)

*“I Nutraceutici”
La nuova cura per il
benessere dello Sportivo”*

FISIOday



Hotel Villa dei Tigli

920 Liberty Resort

Via Cantarana, 20 - Rodigo (MN)

SERVIZI

- Centro Benessere con saune, bagno turco, vasca idromassaggio, docce emozionali
- Piscina esterna
- Campi da tennis
- Sala lettura



3-5 Luglio 2015

LA NUOVA FILOSOFIA DEL BENESSERE

L'UOMO AL CENTRO DELLA MISSION DI

AURORA BIOFARMA

FISIOday™

CURA

BENESSERE

BENESSERE

QUALITA' DI VITA

QUALITA' DI VITA

PREVENZIONE

EDUCAZIONE ALLA SALUTE

EDUCAZIONE ALLA SALUTE

"FISIOday"



PREVENZIONE

QUALITA' DI VITA

Ergofort®
performance
Oral stick

CURA

Forvida®
il benessere per la vita

BENESSERE

Artdinamic®
Bustine monodose

BENESSERE

Arnicaderm®
Crema

Artdinamic® PLUS
Bustine monodose

EDUCAZIONE ALLA SALUTE

“FISIOday”

La Integrazione Nutrizionale per la salute e il benessere psicofisico della persona che svolge attività sportiva è , oggi , l'arma vincente per assicurare la mission , sposata da Aurora Biofarma Srl

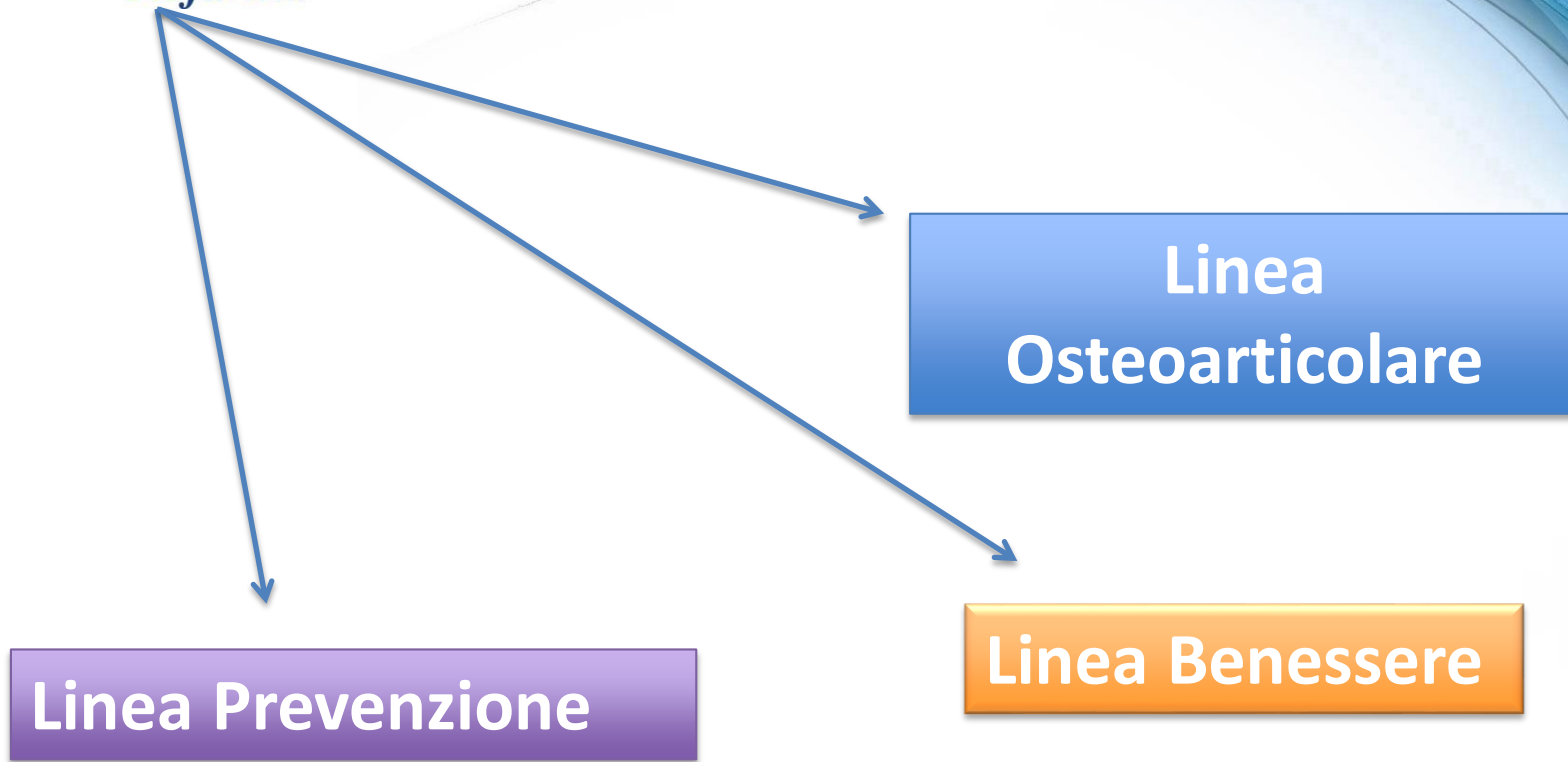


“FISIOday”



La persona che adotta un corretto stile di vita basato su una corretta alimentazione e una adeguata attività sportiva sia amatoriale che professionale trae beneficio dalla Linea AB , ideata e realizzata per ottenere uno stato di salute e di benessere .

“FISIOday”



Linea Osteoarticolare

Artdinamic®

Bustine monodose

**SINERGIA TRA CONDROPROTEZIONE ED AZIONE ANTIOSSIDANTE
PER ALLEVIARE LA SINTOMATOLOGIA E FAVORIRE LA RIPRESA
DELLA MOBILITA' nelle**

- artrosi
- artriti
- malattie reumatiche
- riabilitazione post traumatica e/o post-chirurgica

Artdinamic® PLUS

Bustine monodose

**IL GIUSTO APPORTO DI CONDROPROTETTORI, ACIDO IALURONICO
E ORNITINA PER UN SOSTEGNO EFFICACE SU MUSCOLI ED
ARTICOLAZIONI (CARTILAGINI E TENDINI).**

- NELLE ATTIVITÀ SPORTIVE
- NEL PROLUNGATO SFORZO FISICO
- NELLA RIABILITAZIONE

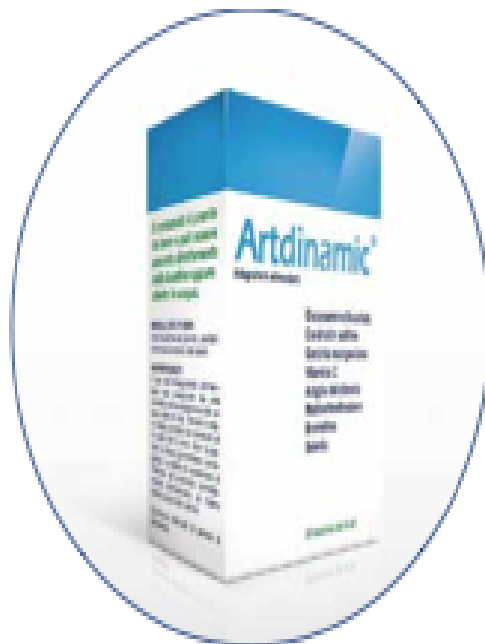
“FISIOday”

Linea Osteoarticolare

COMPOSIZIONE
per 1 BUSTINA da 8 ml

	Componenti	%RDA
Glucosamina D-solfato	400 mg	80%
Condroitin solfato	400 mg	80%
Garcinia mangostana	100 mg	
Artiglio del diavolo	50 mg	
Bromelina 2500 GDU/g	10 mg	
Vitamina C	80 mg	100%
Selenio	66 mcg	120%
MSM	50 mg	

■ Condrotettori ■ Antiossidanti



Contiene derivati di pesce e crostacei

Indicato per apportare una quota supplementare di acqua, collagene, glicosamminoglicani e condrociti, sia in presenza di carenze fisiologiche che di aumentati fabbisogni organici.

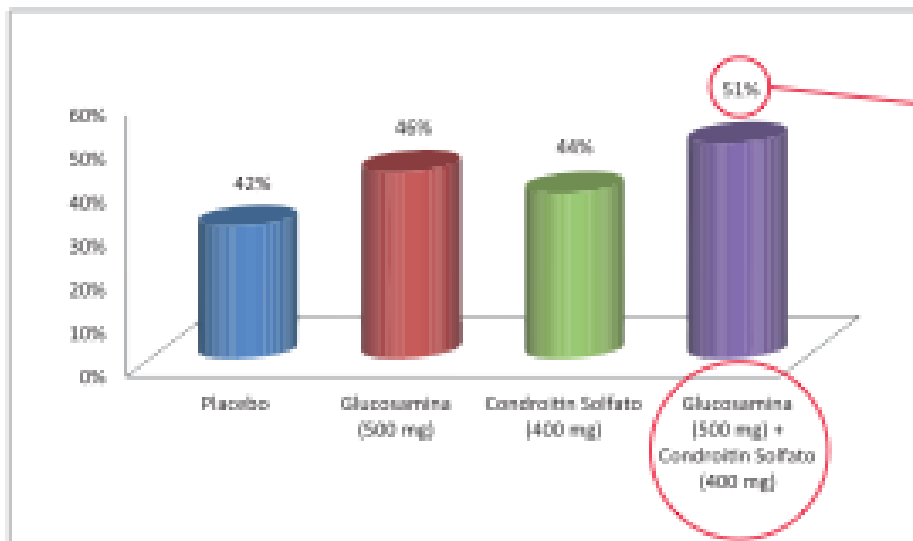
organici:
aumentati fabbisogni
fisiologiche che di

“FISIOday”

CONDROPROTEZIONE

EFFICACIA CLINICA DELL'ASSOCIAZIONE GLUCOSAMINA (500 mg) + CONDROITIN SOLFATO (400 mg)

Pazienti Responsivi alla Terapia (%)



Il 51% dei pazienti affetti da osteoartrite ha una diminuzione del dolore.

Studio randomizzato in doppio cieco su 1583 pazienti affetti da osteoartrite sintomatica al ginocchio trattati per 24 mesi con: placebo; glucosamina (500mg/die); condroitin solfato (400mg/die); glucosamina (500mg/die) + condroitin solfato (400mg/die). L'81% dei pazienti ha terminato lo studio. Dopo 4 settimane di trattamento, **l'associazione glucosamina-condroitinsolfato si è dimostrata più efficace** (secondo womac index) **rispetto alle monoterapie.**

BIBLIOGRAFIA: Glucosamine Chondroitin Sulfate, and the two in Combination for painful Knee Osteoarthritis, "The New England Journal of Medicine", vol. 354 no. 8 February, 23 2006

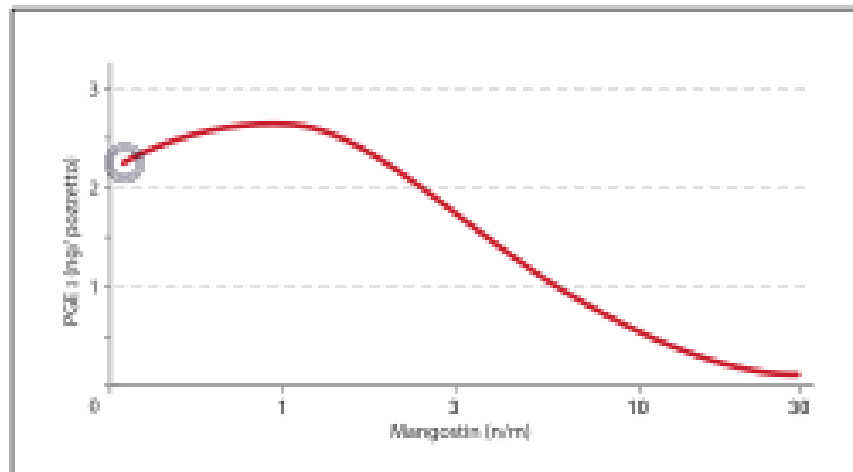
Linea Osteoarticolare

AZIONE ANTIOSSIDANTE (pool di componenti) :

Garcinia Mangostana: potente antiossidante, ricco di γ -mangostin riduce le PGE2 in modo dose dipendente



EFFETTO DEL MANGOSTIN SUL RILASCIO DELLE PGE 2



(Inhibition of cyclooxygenase and prostaglandin E2 synthesis by γ -mangostin, a xanthone derivative in mangosteen, in C6 rat glioma cells. Nakatani et al. Biochem Pharmacol. 2002 Jan 1)

ARTDINAMIC

- Sollievo dal dolore
- Ripristino della mobilità articolare

Posologia

1 - 2 bustine al giorno s.p.m.

Artiglio del Diavolo: contrasta il rilascio di mediatori dell'infiammazione (TNF, IL, PGE2)

Vitamina C: antiossidante e coadiuvante nella produzione di collagene

Selenio : antiossidante

MSM : fonte naturale di zolfo

Bromelina: enzima proteolitico antiedema che completa l'azione sull'infiammazione

“FISIOda

Linea Osteoarticolare

Artdynamic[®] PLUS
Bustine monodose

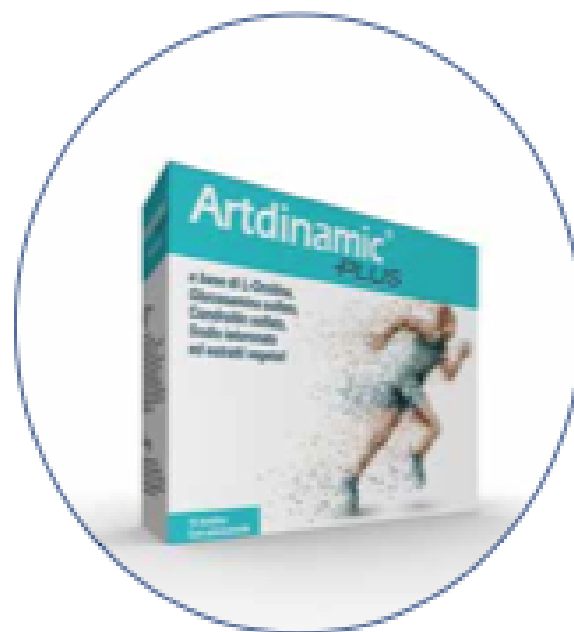
AURORA[®]
biofarma

COMPOSIZIONE

TABELLA DELLE SOSTANZE CARATTERIZZANTI

Ingredienti	Per dose giornaliera (1 bustina)	% NRV*
L - Ornitina OKG	500 mg	—
Glucosamina solfato	500 mg	—
Condroitin solfato	500 mg	—
Sodio ialuronato	0,3 mg	—
Metil-sulfonilmetano (MSM)	100 mg	—
Garcinia mangostana	70 mg	—
Artiglio del diavolo	70 mg	—

*% Valori nutritivi di riferimento



“FISIOda

Artdinamic[®] PLUS

Bustine monodose

ARTICOLAZIONI SANE E FLESSIBILI SOSTEGNO DEL TONO MUSCOLARE

Artdinamic Plus completa la sua azione sinergica su CARTILAGINI e TENDINI con componenti ad azione antiossidante: MSM (metil-sulfonilmetano), Garcinia Mangostana, Artiglio del diavolo.

Avere muscoli e articolazioni sane è fondamentale per condurre una vita attiva.

Nel nostro corpo a sostegno dell'apparato muscolo scheletrico e tendineo ci sono oltre 140, diverse articolazioni, che necessitano di essere sostenute se si pratica attività sportiva o anche, semplicemente, per mantenerle in buone condizioni con l'avanzare dell'età.



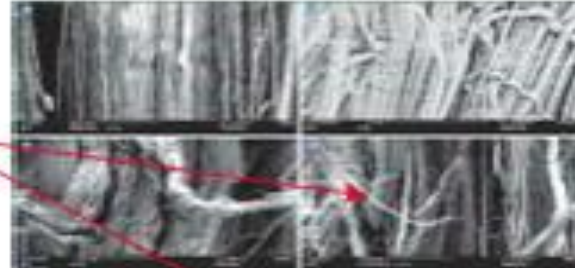
AURORA
biofarma

“FISIOda

**AZIONE COMPLETA SU ARTICOLAZIONI
E MATRICE EXTRACELLULARE**

ORNITINA ALFA CHETOGLUTARATO

Favorisce la riparazione delle fibre e l'elasticità tendinea. Ha azione su muscoli e cartilagini. Riduce il catabolismo muscolare abbreviando i tempi di recupero



ACIDO IALURONICO

Lubrifica e preserva il liquido sinoviale delle articolazioni



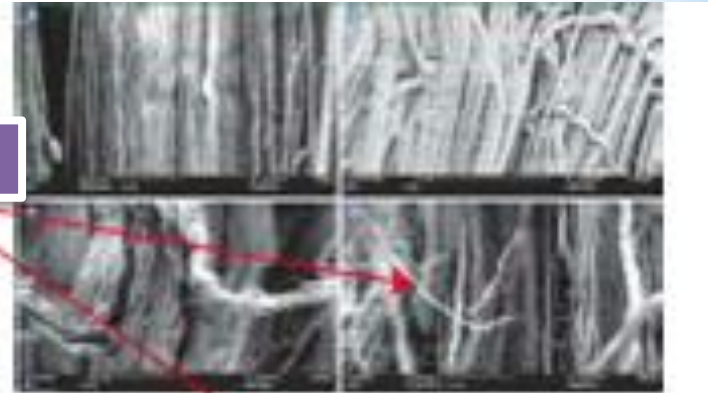
**GLUCOSAMINA SOLFATO
CONDROITIN SOLFATO**

Rinforzano la cartilagine proteggendola da traumi e usura

Tendine

Struttura di connessione muscoli -
ossa

Snodo di trasmissione di forze e
attriti dei muscoli sulle ossa



Collagene
Elastina
Guaina tendinea

LESIONI TENDINEE

DIRETTE

Il tendine è esposto in modo acuto e diretto a trauma esterno

trauma esterno
modo acuto e diretto a
Il tendine è esposto in

INDIRETTE

Il tendine soffre per sovraccarico funzionale (eccessivo utilizzo)

“FISIOday”
(eccessivo utilizzo)

La Ricerca

L'APPROCCIO TERAPEUTICO E RIABILITATIVO

31 gen 2011 · in Riabilitazione · Tags: BASKETBALL, calcio, pallavolo

a cura di **Stefano Respizzi***, **Maria Cristina D'Agostino***, **Lucio Genesis***, **Pietro Romeo***,
Valerio Sansone**

* Dipartimento di Riabilitazione e Rieducazione Funzionale IRCCS Istituto Clinico Humanitas, Rozzano (MI)

** Clinica Ortopedica, Università degli Studi di Milano

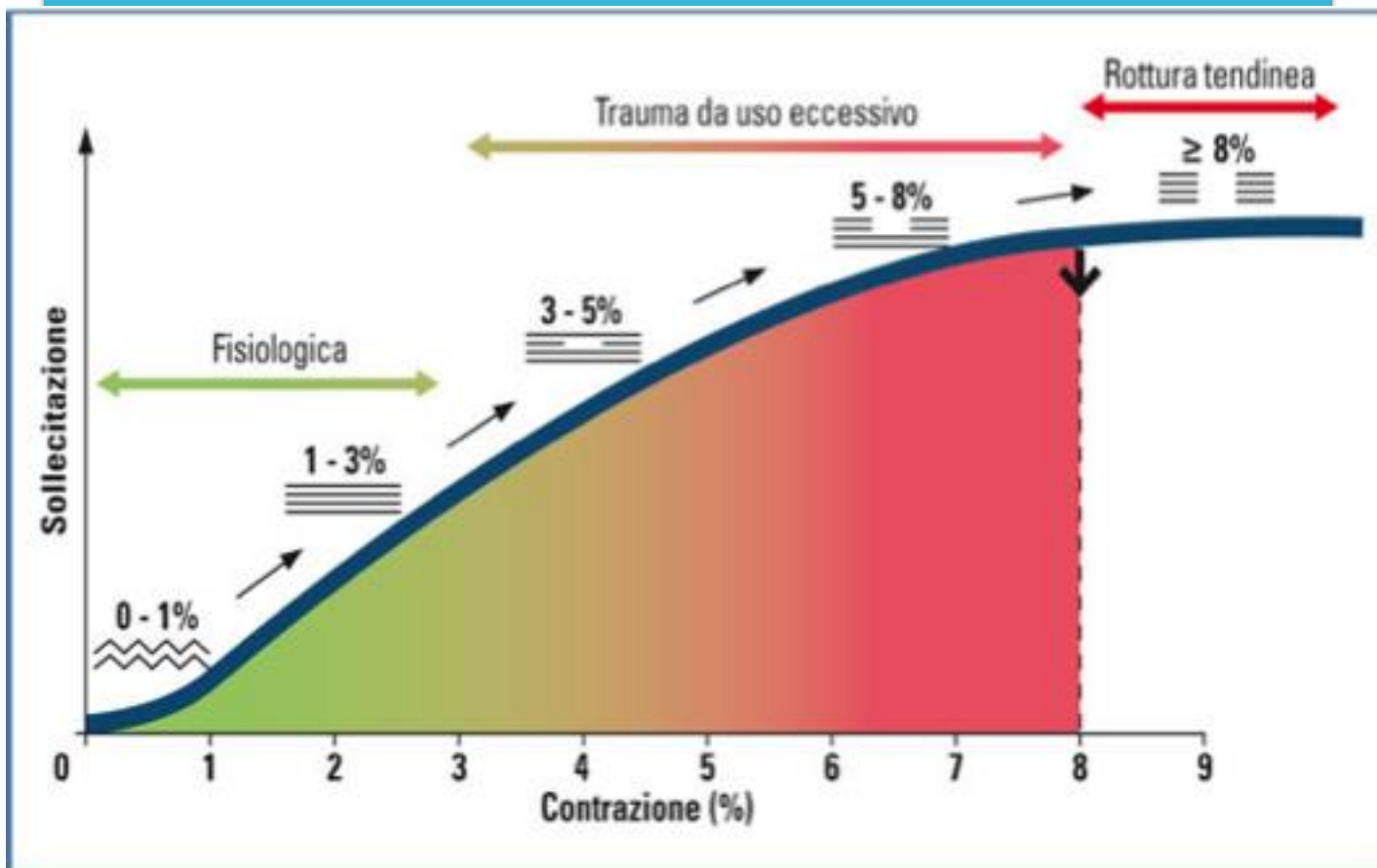
Per gentile concessione degli autori e della Rivista **il medico SPORTIVO**

(Articolo pubblicato nel Numero 3 – Anno 10 – 2010)



“FISIOday”

L'evenienza più tipica è quella legata all'uso eccessivo (lesioni indirette croniche). I tendini sono, infatti, particolarmente soggetti a usura, indebolimento, insufficienza funzionale e rottura (o lacerazione) per via delle importanti energie e dei carichi che devono sopportare sia nella vita di tutti i giorni, sia durante la pratica sportiva, soprattutto in chi svolge attività motorie ripetitive



Le lesioni indirette possono a loro volte essere distinte in:

acute: *prodotte dallo stiramento eccessivo durante la contrazione muscolare o in risposta a sollecitazioni intense e improvvise (una brusca rottura di alcune fibre o di tutto il tendine, come può avvenire ad esempio in una partenza dei 100 metri)*

croniche *(per un sovraccarico ripetuto nel tempo) fino all'incapacità del tessuto di sopportare ulteriori tensioni e con la produzione di microlesioni*

acute su pre-esistenti lesioni croniche (come nel caso di una rottura in un tendine degenerato).

fattori e le cause che concorrono all'insorgenza di una tendinopatia,

fattori legati a caratteristiche fisiche individuali quali l'età (i maschi sono più colpiti), i difetti posturali o di malallineamento dell'arto inferiore (ginocchio valgo-varo, tibia vara, rotula alta- bassa, ...), difetti dell'appoggio plantare (piede piatto o cavo, ...), differente lunghezza degli arti inferiori, deficit del tono muscolare, ridotta flessibilità, eccessiva lassità articolare, sovrappeso corporeo, malattie internistiche predisponenti (ad esempio reumatiche o metaboliche)

fattori esterni e non dipendenti dalle caratteristiche del soggetto, quali un carico eccessivo sull'organismo per sport o lavoro (in base al tipo di movimento, di velocità, al numero delle ripetizioni di un esercizio o di un gesto motorio), all'uso di particolari calzature o equipaggiamenti, al tipo di superficie di appoggio, per errori di allenamento, infine per condizioni ambientali svantaggiose (caldo-freddo, elevata umidità).

TENDINOPATIA E SPORT

Le patologie acute a carico dei tendini costituiscono uno dei problemi principali che affligge chi pratica attività sportiva e sono normalmente diagnosticate come **tendinite**, cioè un'inflammatione aspecifica a carico di un distretto tendineo. In realtà la diagnosi che dovrebbe essere meglio espressa nella maggioranza dei casi è però di **tenosinovite** cioè di un'inflammatione che riguarda principalmente la guaina sinoviale che riveste i tendini, con produzione di mediatori "collosi" che aumentano gli attriti tra il tendine e le strutture dello spazio in cui scorre.

TENDINITI , DOLORE E TEMPO

TEMPO DI INSORGENZA

DOLORE DOPO LO SFORZO, ALLEVIATO DAL RIPOSO

DOLORE PRESENTE DA SUBITO E DURANTE L'ATTIVITA'

FISIOday

CLINICA E DIAGNOSI

- patologie molto invalidanti la performance sportiva e le attività della vita di tutti i giorni.
- si manifestano inizialmente per la comparsa di dolore che insorge gradualmente e limita il movimento, dal momento che lo spazio di scorrimento è ridotto.
- Obiettivamente, si può apprezzare un caratteristico crepitio nel movimento articolare.



Cronicizzazione del processo: Tendinosi

Macrofagi e plasmacellule

RIDUZIONE TONO
MUSCOLARE

DOLORE
IMPOTENZA
FUNZIONALE

Degenerazione dei
fasci di collagene

CLINICA E DIAGNOSI

SINTOMATOLOGIA

L'esame obiettivo vi può essere una tumefazione a livello della zona di inserzione del tendine sull'osso (giunzione miotendinea) che risulta dolente alla pressione.

La diagnosi, comunque, è posta sulla base delle caratteristiche del dolore che, nelle fasi iniziali, tende a scomparire con il riscaldamento, per divenire a volte persistente e invalidante. L'evoluzione del dolore è generalmente in funzione dei carichi a cui si sottopone il tendine (opportuno consigliare il riposo funzionale), dell'efficacia delle terapie messe in atto e delle condizioni generali del paziente (tono muscolare, estensibilità muscolare, livello di allenamento se sportivo).



“FISIOday”

CLINICA E DIAGNOSI



Ecografia

RMN



Riposo

Riposo funzionale



Per lesioni da overuse (eccesso di sollecitazione funzionale) si possono distinguere 4 diversi stadi di patologia:

- peritendinite (infiammazione del “paratenonio” ossia della guaina che riveste il tendine con mantenimento delle caratteristiche strutturali)
- Tendinosi
- tendinopatie inserzionali (sofferenza del tendine alla giunzione tendine-osso con irregolarità del profilo osseo e lacerazione parziale di alcune fibre)
- rottura completa del tendine.

in tutte le tendinopatie di stadio I- III, il trattamento è di tipo conservativo, mentre in quelle di stadio IV, quando possibile, viene attuato il trattamento chirurgico per via artroscopica o “a cielo aperto”. Il



in tutte le tendinopatie di stadio I- III, il trattamento è di tipo conservativo,

il trattamento conservativo si prefigge di:
eliminare il dolore
ridurre l'infiammazione
promuovere la guarigione del tendine
ripristinare il prima possibile la funzionalità articolare e quindi l'attività sportiva.

"FISIOday"

La Ricerca

**L'infiammazione è il sintomo più evidente
L'infiammazione cronica può causare una maggiore
disgregazione del tessuto e ostacolare il processo di
riparazione.**

**Sono usati farmaci quali i FANS, infiltrazioni di acido
ialuronico o di cortisonici nei casi più gravi,
Micronutrienti favorenti il processo di riparazione
tendinea.**

**Alcune di queste sostanze possono tuttavia modificare
il processo di riparazione e di guarigione. Anche le
condizioni metaboliche, come l'invecchiamento e il
diabete, possono influenzare la salute del tessuto
connettivo.**

"FISIOday"

La Ricerca

- ridotto apporto di micronutrienti, essenziali al benessere del tessuto connettivo tendineo,
- importanza del liquido sinoviale tendineo (TSF, tendon synovial fluid).
- *il livello di vascolarizzazione dipende dalla struttura e dalla sede tendinea; il nutrimento, o meglio l'apporto dei micronutrienti necessari al mantenimento delle caratteristiche fisiologiche del tessuto tendineo, diventa quindi un fattore importante di cui tener conto, in particolare in caso di compromissione e lesione tendinea. Fisiologicamente, l'apporto dei micronutrienti è assicurato dal movimento che ne favorisce la diffusione "capillare" fino ai tendini, diffusione che viene invece ostacolata dall'immobilizzazione.*

"FISIOday"

La Ricerca

- ridotto apporto di micronutrienti, essenziali al benessere del tessuto connettivo tendineo,
- importanza del liquido sinoviale tendineo (TSF, tendon synovial fluid).
- *il TSF si stratifica, come un film protettivo, consentendo quindi al tendine di poter scorrere agevolmente. Ne consegue che, in situazioni caratterizzate da immobilità da trauma, infiammazione o lesioni muscolo-tendinee, l'apporto dei micronutrienti essenziali per il buon funzionamento e la conservazione del tendine si riduce o viene comunque, in qualche modo, ostacolato*

La Ricerca

La Ns attenzione

Recenti studi sperimentali e clinici sembrano evidenziare come la supplementazione esogena con integratori a base di micronutrienti e l'utilizzo di acido ialuronico infiltrato nei tendini possano prevenire, mitigare e favorire la guarigione dei danni tendinei provocati dall'attività muscolare.

Artdinamic[®] PLUS

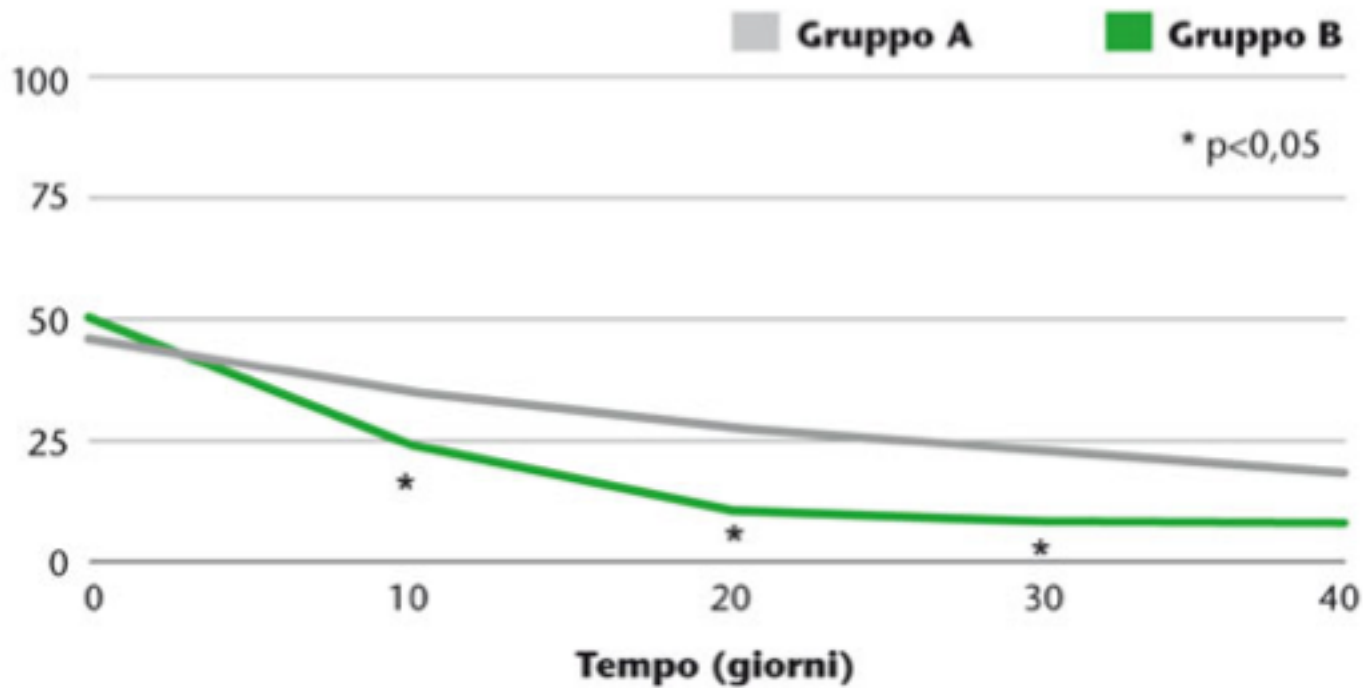
Bustine monodose

IL GIUSTO APPORTO DI CONDROPROTETTORI, ACIDO IALURONICO E ORNITINA PER UN SOSTEGNO EFFICACE SU MUSCOLI ED ARTICOLAZIONI (CARTILAGINI E TENDINI).

- NELLE ATTIVITÀ SPORTIVE
- NEL PROLUNGATO SFORZO FISICO
- NELLA RIABILITAZIONE

“FISIOday”

RIDUZIONE DELL'INTENSITÀ DEL DOLORE (SCALA VAS 0-100 MM)

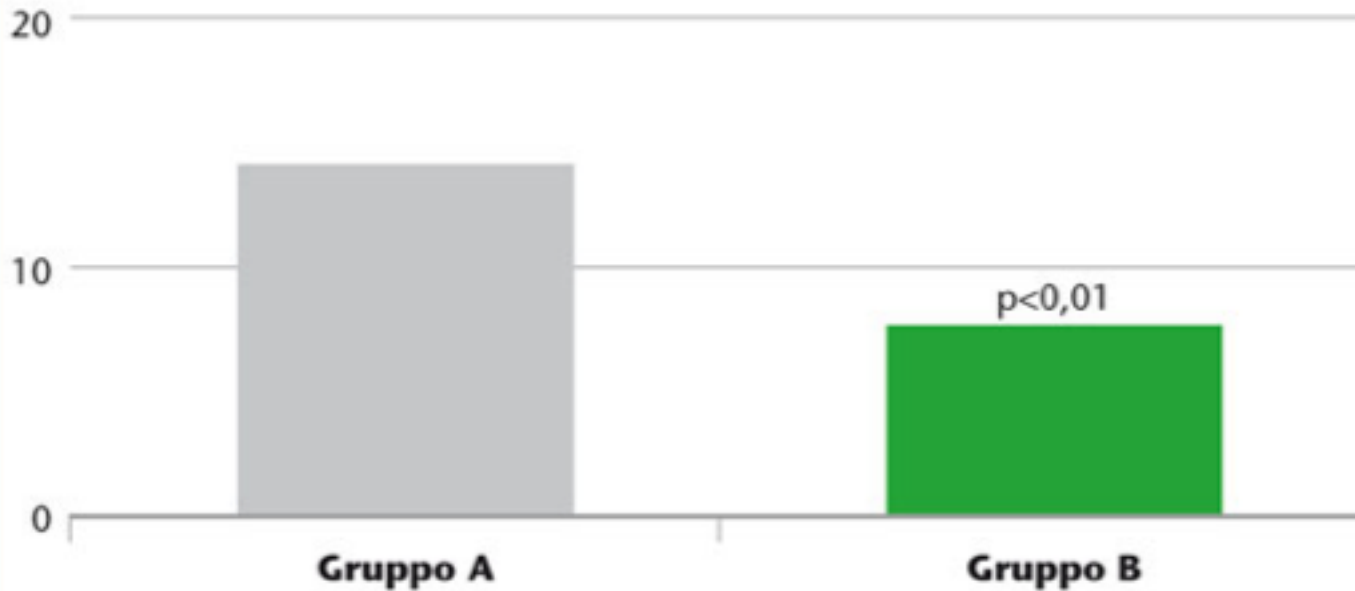


Tempo (giorni)

0 10 20 30 40

“FISIOday”

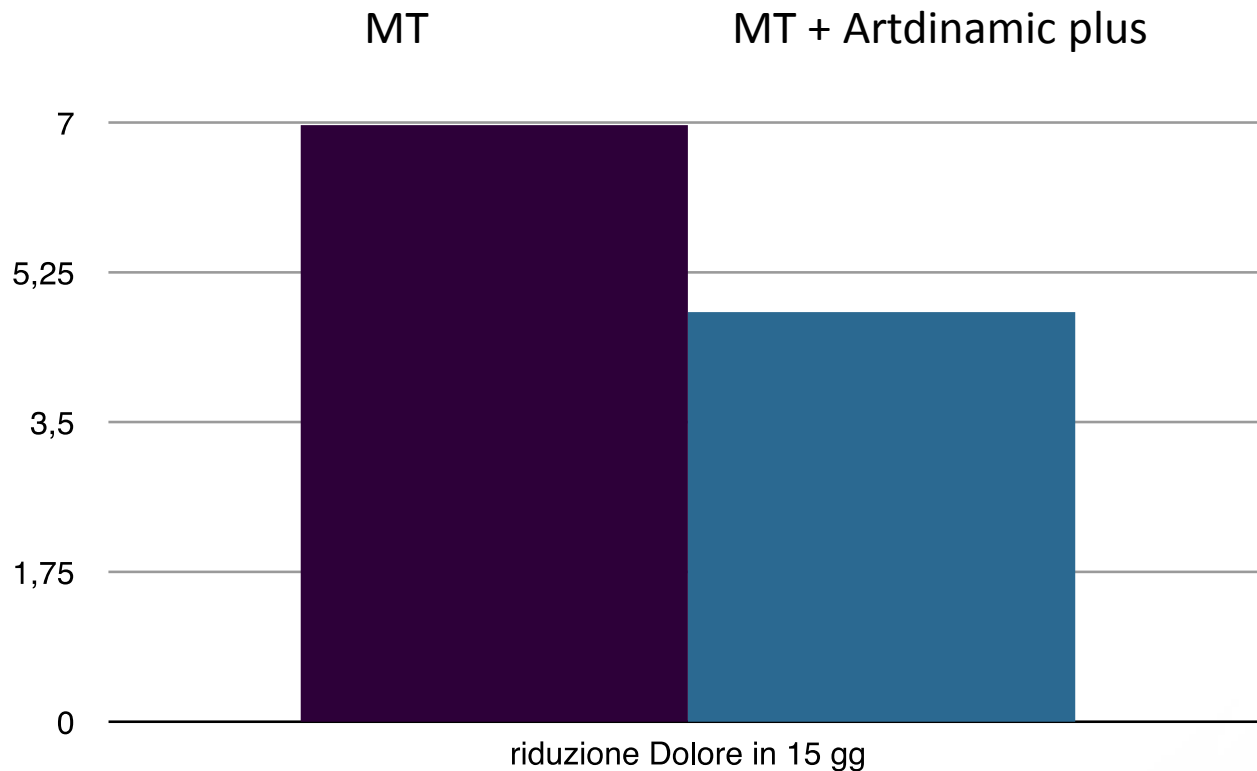
**GIORNI NECESSARI ALLA RIPRESA DELL'ATTIVITÀ
SPORTIVA DAL TERMINE DELLO STUDIO**



Anticipo rispetto al trattamento conservativo: 7 giorni

“FISIOday”

Studio nel trattamento della tendinite della spalla , una affezione dolorosa frequentemente dovuta a microtraumi o traumi acutii, confrontando un gruppo di pazienti trattati con terapia fisica, riabilitativa e ortesica, e un gruppo di soggetti trattati con un nuovo integratore di micronutrienti, a base di metil-sulfonil-metano, ornitina-alfachetoglutarato e di HaNa



Linea Prevenzione



The logo for AURORA biofarma. It features a stylized blue leaf icon above the word 'AURORA' in a bold, blue, sans-serif font. Below 'AURORA' is the word 'biofarma' in a smaller, green, lowercase font.

Ergofort[®]
performance
Oral stick

Integratore alimentare a base di Arginina, Citrullina, ViNitrox, Maca, Ginseng e 5-HTP

- IDEALE NELLO SPORTIVO
- NEL PROLUNGATO SFORZO FISICO
- NEL PAZIENTE IN RIABILITAZIONE
- COADIUVANTE NELL' ATTIVITÀ MOTORIA DELL' ANZIANO

“FISIOda

COMPOSIZIONE

TENORI MEDI PER DOSE GIORNALIERA

apporto di componenti	1 oral stick
L- arginina	1500 mg
L- citrullina	500 mg
Maca	500 mg
ViNitrox TM di cui 95 mg di polifenoli	100 mg
Ginseng di cui 5 mg di ginsenosidi	100 mg
Griffonia di cui 45 mg di 5-HTP	50 mg



TRIPLICE AZIONE

1 **VASODILATANTE**
- ARGININA
- CITRULLINA
- VINITROX
FORZA MUSCOLARE

2 **ENERGIZZANTE TONICA**
- GINSENG
- MACA
PRESTAZIONI FISICHE

3 **SUL TONO DELL'UMORE**
- 5-HTP
STATI D'ANSIA

ARGININA, CITRULLINA, VINITROX

amminoacidi e bioflavonoidi concentrati in grado di aumentare la produzione di Ossido Nitrico, stimolare il flusso sanguigno e migliorare la prestazione muscolare e la resistenza allo sforzo.

GINSENG, MACA

sostengono le prestazioni fisiche.

5 - HTP

precursore della Serotonina partecipa al controllo dell'umore.

POSOLOGIA

1 stick al giorno

Confezione

8 oral stick da 15 ml

4 oral stick da 15 ml - Confezione viaggio



Forvida®

Gelatine masticabili

INTEGRATORE ALIMENTARE A BASE DI OMEGA-3, VITAMINA K2, VITAMINA D3, VITAMINA A E VITAMINA E, DOSATI SECONDO CANONI E PARAMETRI EFSA CHE REGOLANO I CLAIM TERAPEUTICI.

CONFEZIONE:

30 gelatine masticabili

COMPOSIZIONE

TENORE DEGLI INGREDIENTI

Olio di pesce	520 mg	di cui Omega-3	
		296 mg (EPA 151 mg - DHA 99 mg)	
Vitamina D3	10 µg	200% NRV*	
Vitamina K2	45 µg	60% NRV*	
Vitamina E	5 mg	41% NRV*	
Vitamina A	600 µg	75% NRV*	

* valori nutrizivi di riferimento ai sensi del Reg. (UE) n. 1169/2011



Forvida

sostiene lo stato di salute dell'osso e del sistema cardio-vascolare favorendo l'assorbimento e la deposizione di calcio a livello osseo e prevenendo le calcificazioni vascolari.

“FISIOday”

Forvida®

Gelatine masticabili

INTEGRATORE ALIMENTARE A BASE DI OMEGA-3, VITAMINA K2, VITAMINA D3, VITAMINA A E VITAMINA E, DOSATI SECONDO CANONI E PARAMETRI EFSA CHE REGOLANO I CLAIM TERAPEUTICI.



Omega-3

Olio di pesce 520 mg
Omega 3 296 mg
(EPA 151 mg – DHA 99 mg)
- PROTEZIONE CARDIOVASCOLARE

Vitamina D3

10 µg
- MIGLIORA L' ASSORBIMENTO
DEL CALCIO

Vitamina K2

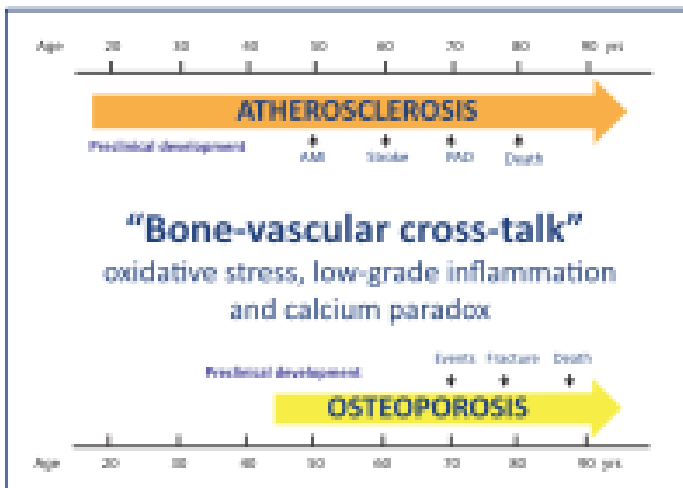
45 µg
- PROMUOVE LA FISSAZIONE
DEL CALCIO A LIVELLO OSSEO
- EVITA LA DEPOSIZIONE DEL
CALCIO NELLE ARTERIE

Vitamina A - Vitamina E

600 µg - 5 mg
- AZIONE ANTIOSSIDANTE
- CONTRASTANO LA
LIPOPEROSSIDAZIONE

INNOVAZIONE TECNOLOGICA

- FORVIDA GARANTISCE UNA BIODISPONIBILITÀ > 44 %
Rispetto ad altri prodotti
- UNICO A NON DARE REFLUSSO



Common pathophysiological aspects of atherosclerosis and osteoporosis. AMI acute myocardial infarction; PAD peripheral artery disease.



Altri prodotti a base di olio di pesce:
SOSPENSIONE di acidi grassi in succo gastrico



La peculiare tecnologia permette agli OMEGA 3 emulsionati in matrice gel di incrementare la biodisponibilità di EPA e DHA senza dare reflusso

FORVIDA: EMULSIONE uniformemente dispersa in succo gastrico – nessun reflusso



Emulsione di olio stabile con ingredienti solubili in acqua in una matrice fissa

**OTTIMA PALATABILITÀ
SENZA ZUCCHERI AGGIUNTI**

POSOLOGIA:
1 gelatina al giorno

BIBLIOGRAFIA: A. Flone et al. SOMETHING MORE TO SAY ABOUT CALCIUM HOMEOSTASIS: THE ROLE OF VITAMIN K2 IN VASCULAR CALCIFICATION AND OSTEOPOROSIS. EUROPEAN REVIEW FOR MEDICAL AND PHARMACOLOGICAL SCIENCES 2013; 17(24):331 - 344

Principi attivi vegetali ad elevata concentrazione.

**DERMATOLOGICAMENTE
TESTATA**

Confezioni

Tubo da 50 - 100 - 200 ml

MAXI RISPARMIO

IN TRATTAMENTI A LUNGO TERMINE



“FISIOda

Arnicaderm[®]

Crema

DISPOSITIVO MEDICO

CONFEZIONI DA 100 - 200 ml PER TRATTAMENTI LONG-TERM

A base di ARNICA e principi attivi vegetali ad alta concentrazione. Efficacia e tollerabilità anche in trattamenti long-term (rispetto a cortisonici e fans).

ad azione:

- **ANTIFLOGISTICA, ANTALGICA**
- **ANTIEMIGENA**
- **LENITIVA, DISARROSSANTE, RINFRESCANTE**

in caso di

- traumi
- contusioni, ematomi
- dolori articolari
- contratture muscolari



AZIONE ANTIFLOGISTICA ANTIOSSIDANTE

Arnica montana, Salice, Artiglio del diavolo

AZIONE LENITIVA DISARROSSANTE

Calendula, Hamamelis, Malva, Camomilla

AZIONE RINFRESCANTE ANTALGICA

Mentolo

Modalità d'uso:

massaggiare leggermente su cute integra 2 o 3 volte al giorno fino a completo assorbimento

Venatropen[®]
plus

Venatropen[®]
gel 100ml - 200 ml

DISPOSITIVO MEDICO DI CLASSE I

“FISIOda

Venatropen[®] gel

100ml - 200 ml

DISPOSITIVO MEDICO DI CLASSE I

Venatropen Gel, UNICO CRIOGEL con EPARINA ed ESCINA che, in sinergia con altri componenti, garantisce massima EFFICACIA e SOLLIEVO IMMEDIATO nel paziente.

- Stanchezza arti inferiori
- Crampi notturni
- Fragilità capillare
- Ematomi

● **EPARINA SODICA**

Favorisce la fisiologica fluidità del sangue

● **GLICOSAMINOGLICANI**

Migliorano l'elasticità e l'idratazione dei tessuti



MENTOLO ●

Effetto criogenico e analgesico naturale a lunga durata d'azione

ESCINA, CENTELLA, EDERA, RUSCO ●

Favoriscono il microcircolo. Riducono l'infiammazione. Aumentano la resistenza dei capillari e del connettivo

MODO D'USO: 1 o più applicazioni al giorno su cute integra.

“FISIOda

Grazie alla sinergia di **4 COMPONENTI** attivi **VENATROPEN** offre un plus di **EFFICACIA** superiore a quella dei singoli componenti usati in monoterapia, riducendo in tempi rapidi:

Dolore, Pesantezza, Edema, Crampi

1

DIOSMINA

250 mg

Ripristina la permeabilità vasale.

2

CUMARINA

20 mg

Riduce l'edema e aumenta la portata del sistema linfatico.

3

ESCINA

10 mg

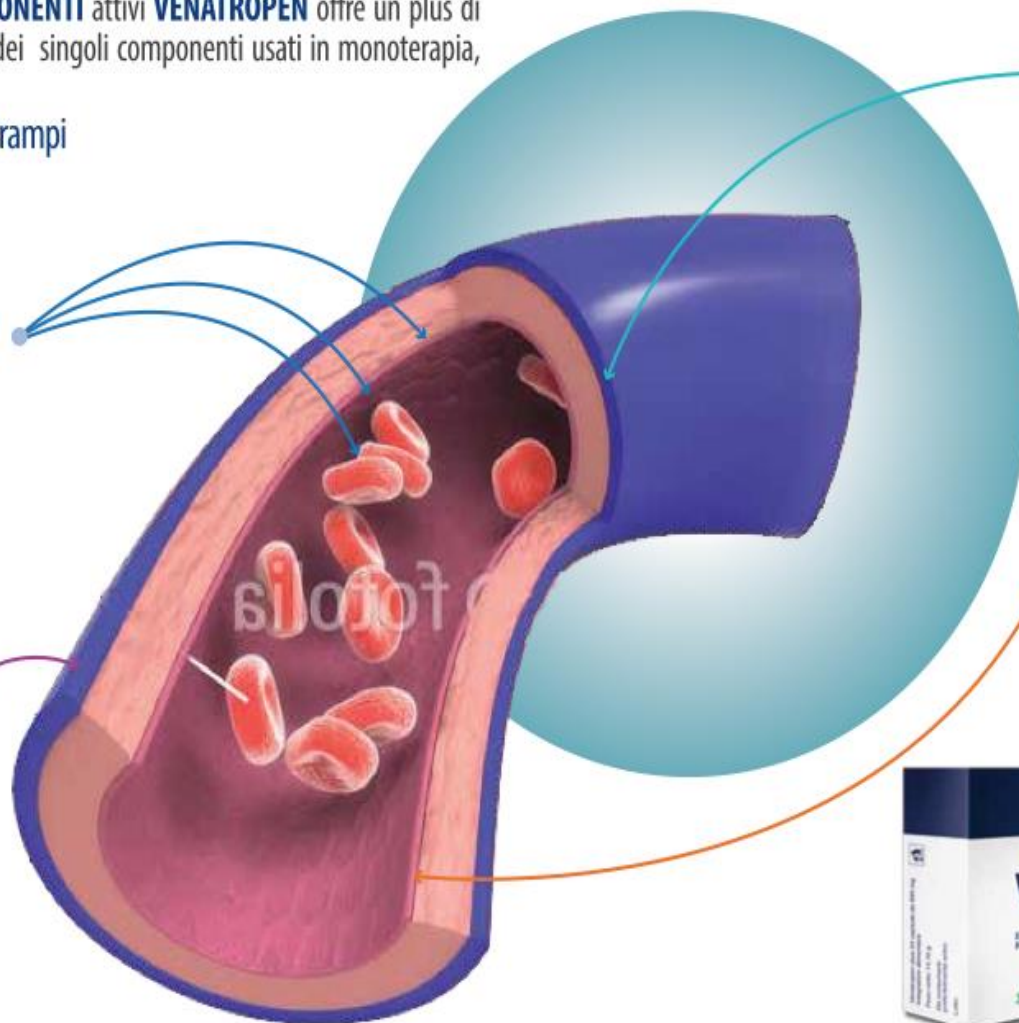
Azione antiflogistica, antiedemigena e tonica sull'endotelio vasale.

4

PROANTOCIANIDINE

47 mg

Elevata azione antiossidante e di protezione dei vasi di piccolo calibro.



• A supporto del microcircolo riduce i sintomi in tempi rapidi con 1cps/die

• Nella crisi emorroidaria 3 cps/die (come autorizzato dal Ministero della Salute)

Dalla sinergia e combinazione di 4 componenti

LA TERAPIA VINCENTE

per l'insufficienza venosa



MINIMO COSTO TERAPEUTICO



“FISIOda

Al Servizio del Medico

per il Benessere del Paziente

per il Benessere del Paziente

Al Servizio del Medico

***NESSUNA NOTTE E' COSI' LUNGA DA
IMPEDIRE ALL'AURORA DI RIDESTARSI***